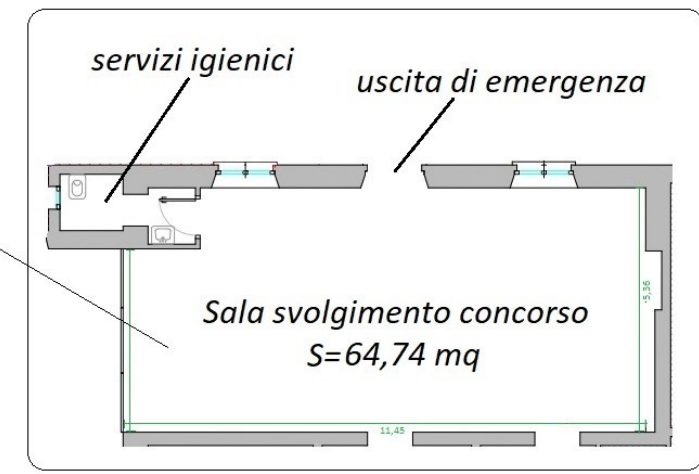
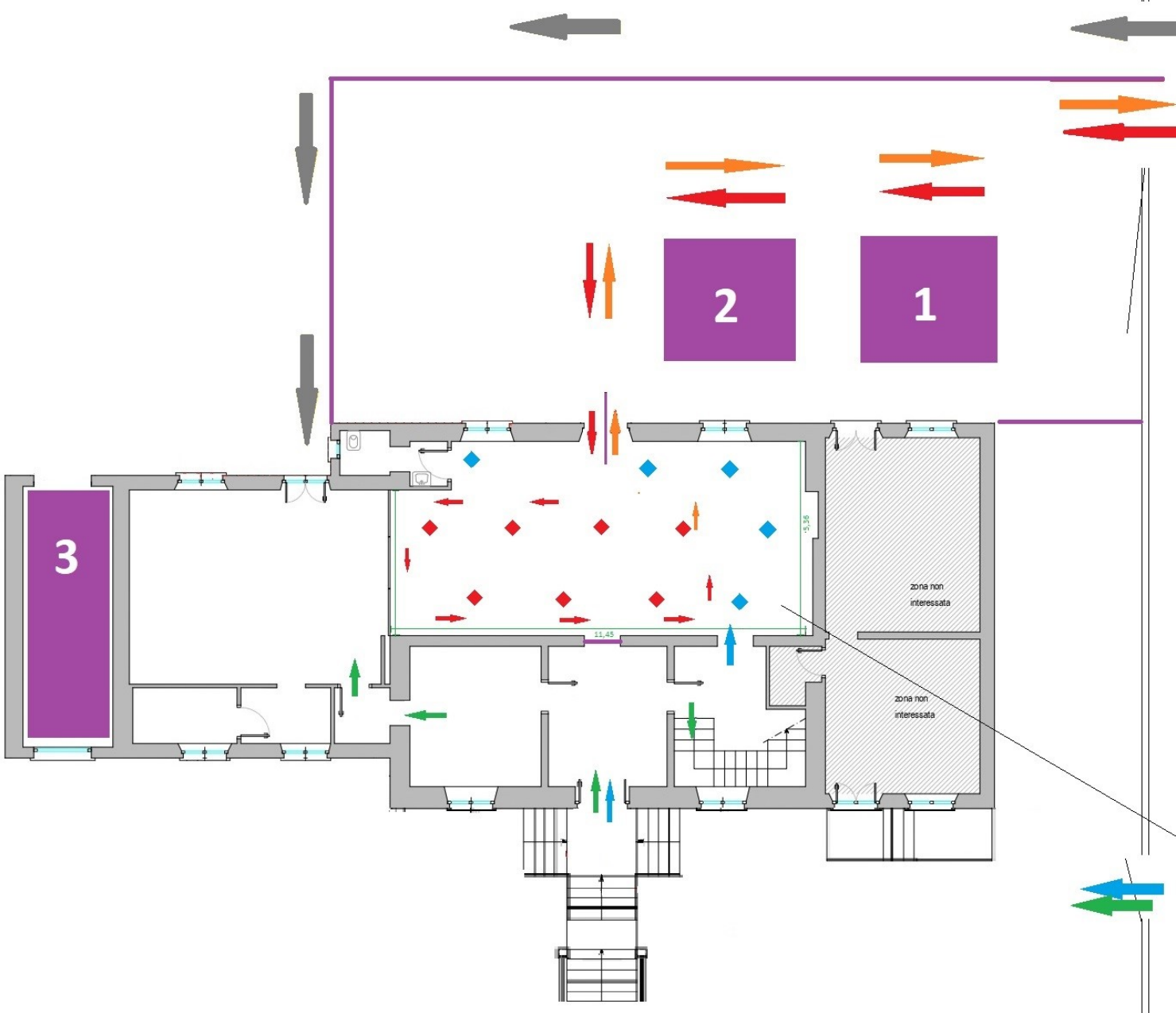


BOSIO (AL)
sede E.G. Aree Protette Appennino Piemontese

- ◆ candidato
- ◆ commissario/personale addetto
- ➔ flusso in ingresso candidati
- ➔ flusso in uscita candidati
- ➔ percorso commissione di concorso
- ➔ percorso personale dipendente presso sede
- ➔ percorso utenti esterni e personale dipendente altre sedi
- dispositivi di sbarramento/direzionamento flussi e percorsi

- 1** postazione check-in e rilevamento temperatura
- 2** postazione identificazione e ritiro documentazione concorsuale
- 3** locale accoglienza e isolamento candidati sintomatici Covid-19



Via Umberto I°

Salita Poggio